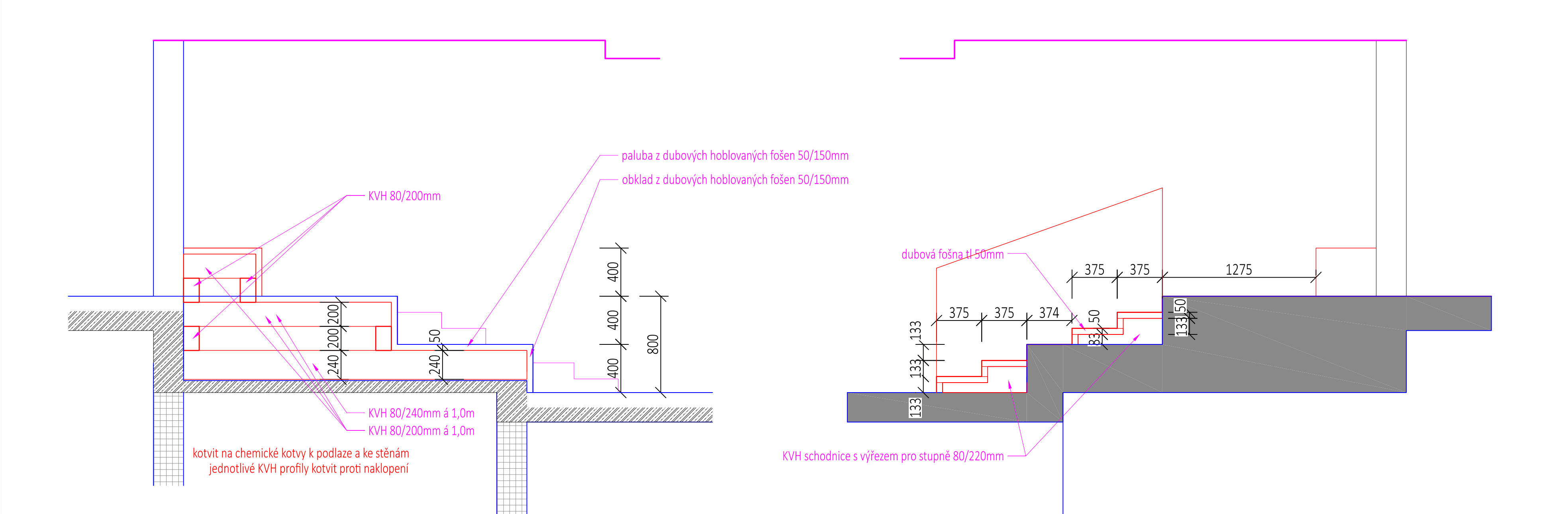
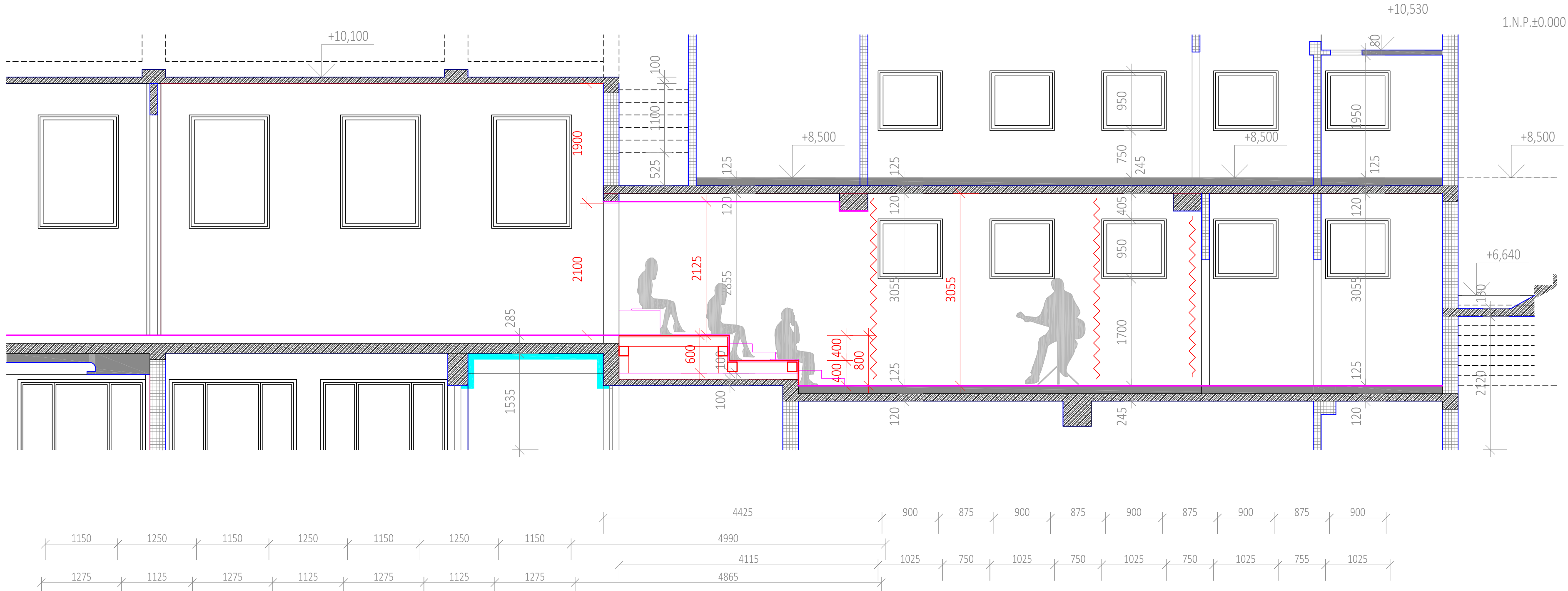


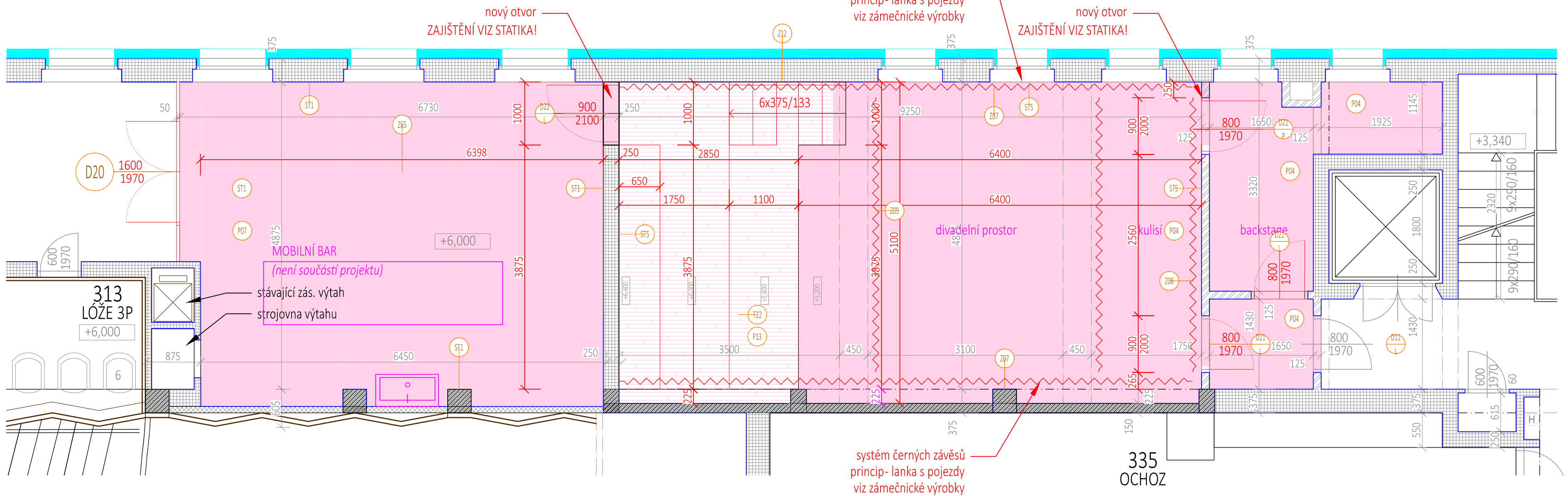
řez konstrukcí hlediště 1:25



řez L-L 1:50



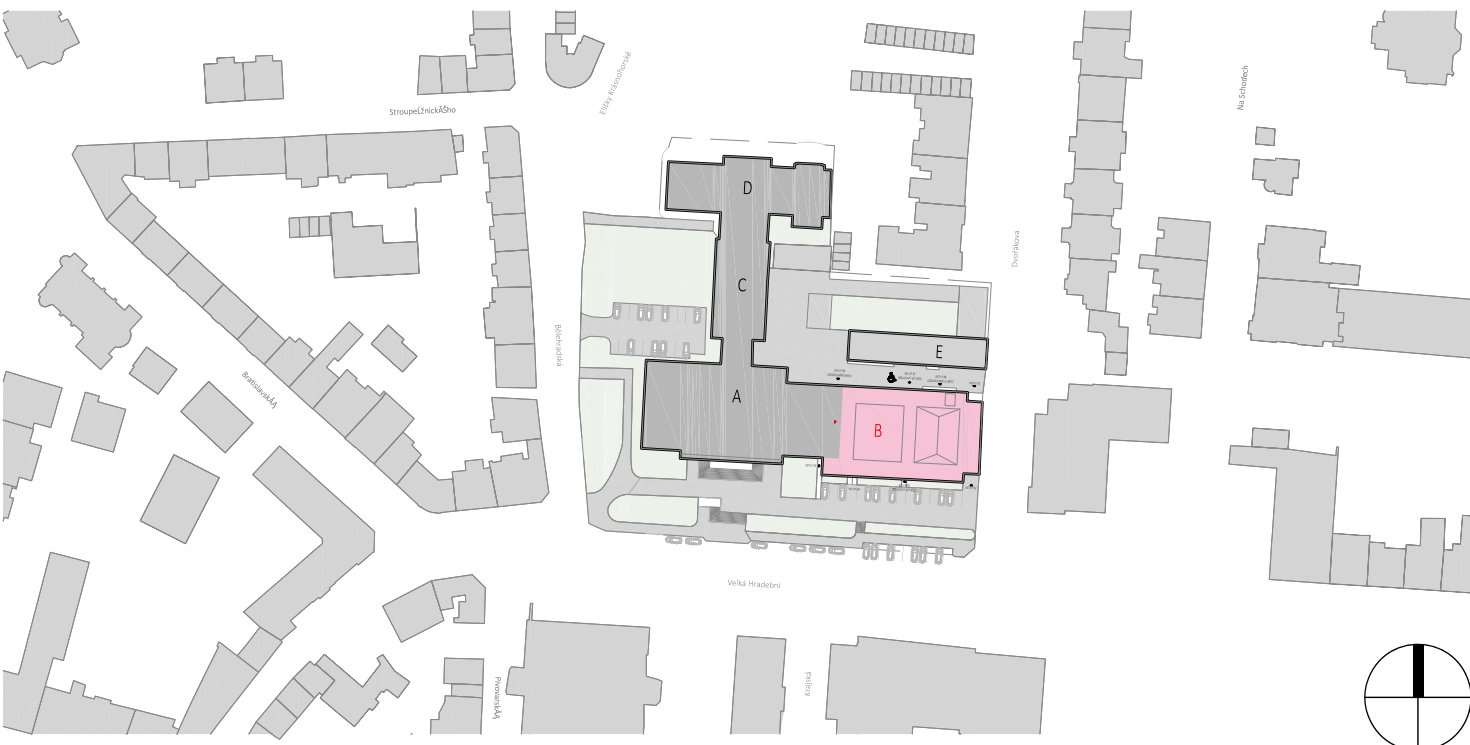
půdorys 1:50



řez konstrukcí schodiště hlediště 1:25

| LEGENDA MATERIÁLŮ | | |
|----------------------|--|--|
| STÁVAJÍCÍ KONSTRUKCE | | |
| | Betonové monolitické konstrukce B135 | |
| | Zdivo z cihel CDM 150/100 | |
| | Zdivo z cihel CDM 150/100 | |
| MĚNĚNÉ KONSTRUKCE | | |
| | Nově navrhované konstrukce | |
| | Konstrukce navržené k opravě / renovaci / repasi | |
| | Nové podlahové krytiny | |
| | Podlahové krytiny určené k renovaci | |
| | Prostory, které jsou podrobněji řešeny ve výkresových výkresích A31-A37 (měřítko 1:50, 1:25) | |
| | Úpravy provedené v rámci koordinovaného projektu Etapa I (zapečtění severní fasády a PVE) | |
| | (Samostatný koordinovaný projekt 3+1 architekti, září 2023) | |
| | Rozhraní požárních úseků stavby | |

| POZNÁMKY | | |
|----------|----------------|---|
| Číslo | Název | Podrobnosti |
| 1. | STROPNÍ TOPENÍ | V celé budově je instalováno stropní topení CRYTAL, které je plánováno v budoucnu dále využívat. Veškeré práce musí být prováděny tak, aby nenarušily stropní konstrukce! Souvislé rozvody ke stropnímu vytápění jsou vedeny ve svíslých betonových sloupech!!! |
| 2. | ROZSAH ÚPRAV | VE VŠECH MÍSTNOSTECH BUDE PROVEDENA VÝMĚNA ELEKTROINSTALACÍ, OSVĚTLENÍ A DÍLCŮ OPRAVA POVRCHŮ STĚN - VÝMALBA |
| 3. | AKUSTIKA | Před zahájením demontážních prací v prostoru jeviště, hlediště a loží bude provedeno vstupní měření doby dozvuku dle normy ČSN EN ISO 3382-1 akusticky náročného prostoru hlavního sálu. Součástí měření je také vyhodnocení a protokolární zpracování výsledků. Pro zachování stávajících kvalit akustiky sálu bude provedeno měření činitele zvukové pohltivosti v dozvukové místnosti dle normy ČSN EN ISO 354; měření budou vzorky starých sedaček a nových sedaček hlavního sálu, dále vzorky obkladů hlavního sálu ve třech variantách (původní obklad a dvě varianty náteru); min. počet měřených sedaček je 18 ks z každé sady; součástí měření je také vyhodnocení a protokolární zpracování výsledků s příslušnými závěry v kompletní vazbě na akustiku sálu jako celku; součástí položky není zhotovení sedaček, aplikace náteru ani doprava vzorků do zkušební laboratoře |
| 4. | PODROBNOST | V případě rozporu mezi HLAVNÍMI výkresy A11-A21 platí podrobnější úprava ve výkresových výkresy A31-A37. |
| 5. | VÝPISY PRVKŮ | Výpisy prvků a vybavení (Truhlářské, Zámečnické, Dveře, Podlahy a stěny) jsou označeny na hlavních výkresích A11-A21. |



| | | | |
|---|--|---|--|
| ± 0,000 = 160,00 m.n.m. (BPV) = čára podlaha přízemí v hlavním foyer (1.np) | | KONTAKT | |
| GENERALNÍ PROJEKTANT | | 3+1 architekti s.r.o. Slavíkova 269/1 400 01 Ústí nad Labem www.31architekti.cz IČO: 076 188 91 | |
| STAVEBNÍK | | KONTAKT | |
| KSÚL Kulturní středisko | | Kulturní středisko města Ústí nad Labem, příspěvková organizace Velká Hradební 619/33, 400 01, Ústí nad Labem IČ: 00673803 zastoupené ředitelem Ing. Janem Kvasničkou | |
| INVESTOR | | KONTAKT | |
| Ústí nad Labem | | Statutární město Ústí nad Labem Velká Hradební 2336/B 401 00 Ústí nad Labem ID DS: v8Bzh2 IČ: 00081531 / DIČ: CZ00081531 | |
| PROJEKTANT ČÁSTI DOKUMENTACE | | KONTAKT | |
| 3+1 architekti | | 3+1 architekti s.r.o. Slavíkova 269/1 400 01 Ústí nad Labem www.31architekti.cz IČO: 076 188 91 | |
| HLAVNÍ INŽENÝR PROJEKTU | | KONTAKT | |
| Ing. arch. Jan Hanciník architekt, 3+1 architekti, s.r.o. | | t/ +420 723 660 203 e/ hancinik@31architekti.cz | |
| ZODPOVĚDNÝ PROJEKTANT | | KONTAKT | |
| Ing. arch. Pavel Plánicka autORIZOVANÝ architekt ČKA č. 03 397 | | t/ +420 777 040 392 e/ planicka@31architekti.cz | |
| VÝPRAVCOVÁ | | KONTAKT | |
| Ing. arch. Jan Hanciník architekt, 3+1 architekti, s.r.o. | | t/ +420 723 660 203 e/ hancinik@31architekti.cz | |
| STAVBA | | MÍSTO STAVBY | |
| DŮM KULTURY V ÚSTÍ NAD LABEM REVITALIZACE BUDOVY B - ETAPA II | | Velká Hradební 1025/19 400 01 Ústí nad Labem - město parc. číslo: 2148/1 KÚ Ústí nad Labem (774871) | |
| STUPĚŇ DOKUMENTACE | | KATASTR | |
| DPS | | ČÍSLO ZAKÁZKY | |
| Dokumentace pro provedení stavby | | P210 | |
| ČÁST PROJEKTOVÉ DOKUMENTACE | | DATUM VÝKRSU | |
| D.1.1. ARCHITEKTONICKO - STAVEBNÍ - NAVRHOVANÝ STAV | | 24. května 2024 | |
| ČÁST PROJEKTOVÉ DOKUMENTACE | | FORMÁT | |
| 3.NP - BALKON ALTERNATIVNÍ SCÉNA | | 841 x 594 mm | |
| | | MĚŘÍTKO | |
| | | 1:50 | |
| | | Č. VÝKRESU | |
| | | A.34 | |